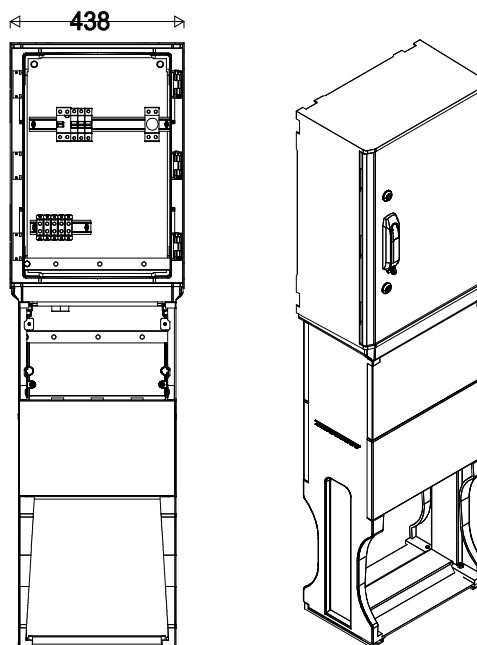
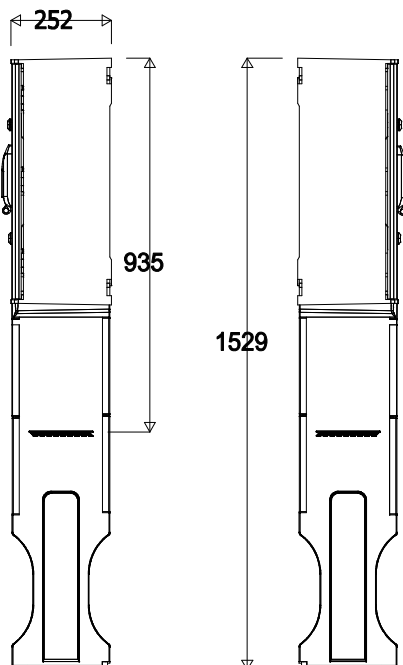
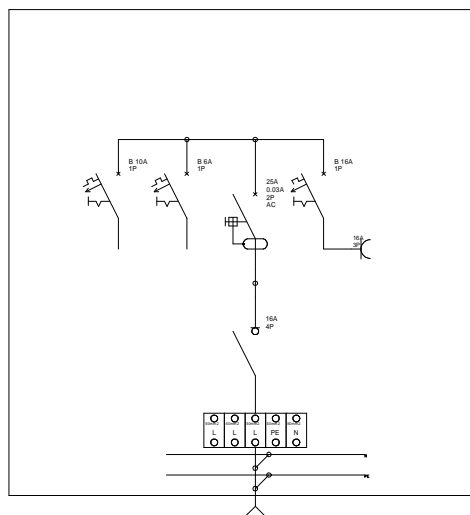


ZZP



Opis techniczny:

1. Obudowa 1szt.
2. Dławik 47 1szt.
3. Szyna zerowa 40/30x5 2szt.
4. Rozłącznik izolacyjny 4P 1szt.
5. Wyłącznik nadprądowy 1P 3szt.
6. Wyłącznik różnicowoprądowy 2P 1szt.
7. Zacisk L 16mm² 3szt.
8. Zacisk N 16mm² 1szt.
9. Zacisk PE 16mm² 1szt.



Podstawowe dane techniczne:

In max: 63 A
 Napięcie znamionowe: 230/400 V
 Napięcie znamionowe izolacji: 500/690 V
 Częstotliwość znamionowa: 50~60 Hz
 Stopień ochrony: IK10, IP 65
 Temperatura pracy: -25~55 C
 Klasa ochronności: II

Wykonawca: Firma Projektowa KONSPRO D.Obstarczyk; ul.Ceglana 3 Oświęcim			
Obiekt:	ZAGOSPODAROWANIA PRZESTRZENI PUBLICZNEJ PRZY UL. SŁOWACKIEGO W ZATORZE NA CELE KULTURY, WYPOCZYNKU, REKREACJI I INNYCH FUNKCJI MIEJSKICH NA DZIAŁKACH 168/2, 168/5, 169/5, 169/7, 84, 5/9, OB. NR 0004 ZATOR, JEDN.EW. 121309_4, ZATOR"		Data: I.2020r.
Tytuł rysunku:	SCHEMAT I WIDOK ZŁĄCZA ZASILAJĄCEGO POŚREDNIEGO		Skala: -
Projektował:	mgr inż. Paweł Bania Nr upr. w spec. instal. elektr. SLK/7368/PBE/17 mgr inż. Robert Pindel Nr upr. w spec. instal. elektr. SLK/8605/PBE/19	Podpis:	Nr rys.: 3
			FIRMA PROJEKTOWA KONSPRO TEL.(033) 844 02 09 WWW.KONSPRO.PL